

(01)418-2211

ventas@cpaditivos.com.pe

www.cpaditivos.com.pe



HOJA TÉCNICA
EDICIÓN N° 3: FEBRERO 2023
CPA ADITIVOS GROUP S.A.C.



CPA GROUT

MORTERO GROUTING PARA ANCLAJES, NIVELACIÓN
Y RELLENOS ESTRUCTURALES

DESCRIPCIÓN

Mortero listo para usar de color gris cemento, compuesto de una selección de granulometría controlada y una alta dosificación de aditivos muy resistentes a la abrasión, para controlar los cambios de volumen cumple con las siguientes normas ASTM C 989, ASTM C -937, ASTM C-938 y ASTM C-1107 grado A. Es un producto listo para su utilización, bastando sólo adicionarle agua para obtener una mezcla de alta resistencia y fluidez. No presenta retracción una vez aplicado en anclajes o bajo placas de asiento debido al efecto expansor que se produce en la mezcla. La expansión residual que se presenta es de aproximadamente 1.3 %. Se utiliza en aplicaciones en maquinarias y estructuras de alta exigencia en cuanto a resistencia mecánica y fluidez.

ESPECIFICACIONES TÉCNICAS

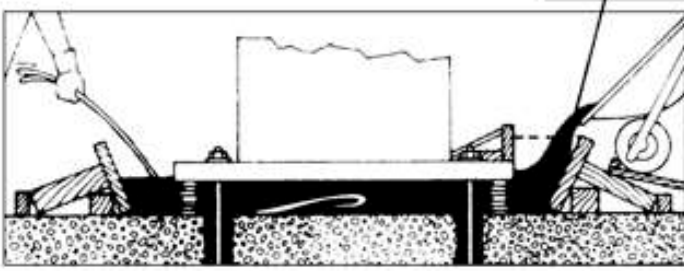
CPA GROUT	PROPIEDADES	MÉTODO ASTM
A1. Consistencia	Polvo granular	
A2. Base química	Mezcla de cementos, áridos y aditivos.	
A3. Densidad (kg/L)	1.6 a 1.9 (seco) 2 a 2.5 (mezcla)	D-1475
A4. Estabilidad		
Envase abierto (hrs)	12	
Envase cerrado (meses)	6	
A5. Color	Gris cemento	
A6. % Sólidos (peso y volumen)	100	D-1644
A7. Resistencia a la compresión kg/cm ²		
24 horas	140 a 300	C-109
3 días	300 a 500	
7 días	500 a 630	
28 días	600 a 750	
A8. % Fluidez	130 a 150	ASTM C-230

APLICACIÓN

- Fijación y nivelación de maquinaria pesada.
- Relleno bajo columnas de acero y vigas.
- Anclaje de pernos.
- Inyecciones de mortero.
- Rellenos y anclajes en puentes y estructuras prefabricadas.
- Resanes y resarcimiento de fallas en el concreto.

VENTAJAS

- Donde se requiere altas resistencias mecánicas.
- Excelente capacidad de escurrimiento.
- Exudación y expansión controladas, lo que asegura la adherencia y el traspaso de cargas.
- Producto predosificado.
- Rápida puesta en servicio.
- No contiene sustancias dañinas, elementos metálicos ni cloruros.



PRESENTACIÓN

Bolsa de 15 kg. Bolsa de 30 kg.

RENDIMIENTO

CPA-GROUT 30 kg. = 0.017 m³

CPA-GROUT 30 kg. + 15 kg de Graba = 0.022 m³

CONDICIONES DE APLICACIÓN

El rendimiento es variable y depende del estado de la superficie o volumen sobre la que se aplica:

- Por cada litro de relleno se requiere aproximadamente entre 2 a 2.15 kg de CPA GROUT.
- 4 a 4.5 litros de agua x Bolsa de GROUT.
- 133 ml a 150 ml. De agua x 1 Kg. de GROUT.

Condiciones de la superficie donde se va a aplicar el producto:

Debe encontrarse limpio, libre de polvo, partes sueltas o mal adheridas del concreto, aceites, grasas, pinturas, entre otras partículas que eviten la buena adherencia del mortero. El concreto debe estar húmedo en el momento de la aplicación, la condición de saturación es especialmente importante cuando se utiliza una consistencia muy fina. Los metales a anclar deben estar exentos de óxido u otras sustancias que eviten la adherencia.

Para vaciar CPA GROUT, deben confeccionarse moldes alrededor de la placa base, estos deben de estar completamente estables y no deben absorber agua de la mezcla. Los moldes deben quedar de 5 a 10 cm

separados de la placa para permitir el correcto vaciado del CPA GROUT, la altura del molde sobre la placa en el lado del vaciado debe de ser de 3 cm a más, según el ancho de la placa.

Método de aplicación:

El mortero debe vaciarse por un lado de la placa, hasta que escurra hacia el lado opuesto. Para ayudar al vaciado y fluidez utilizar vibradores de inmersión o cables de acero. La mezcla debe colocarse en forma continua y homogénea, asegurándose de preparar la cantidad suficiente para cada aplicación.

Espesores Mayores:

En caso de rellenos bajo placas, en espesores mayores de 2" se recomiendan mezclar con gravilla de 10 mm de tamaño máximo en proporción de 1 bolsa de CPA GROUT por 15 kg de gravilla. Para espesores mayores a 12", puede utilizarse gravilla de tamaño máximo de 20 mm en proporción de 1 parte en peso de CPA GROUT por 0.75 partes de gravilla. Curado Una vez finalizada la colocación, el mortero CPA GROUT debe cubrirse con membrana de curado, polietileno o revestimientos húmedos durante un mínimo de 3 días. O en su defecto curar con nuestro curador MEMBRANA B CPA.

ALMACENAMIENTO

6 meses en su empaque original, en lugar fresco, bajo techo y protegido de la humedad.

SEGURIDAD

- Consultar hoja de manejo de materiales (MSDS), al momento de su aplicación usar equipo de protección personal (EPP).
- Usar anteojos, guantes, respiradores por manipuleo en caso caiga a la vista y a la piel lavar en abundante agua o consultar a su medico.
- No es toxico.
- Contacto con la piel lavar con agua abundante.

OBSERVACIONES

La Hoja de Seguridad de este producto se encuentra a disposición del interesado. Agradeceremos solicitarla a nuestro Departamento ventas, teléfono: (01)418-2211 a través de nuestro e-mail: ventas@cpaditivos.com.pe

Productos CPA son proporcionados de buena fe, en base al conocimiento y experiencia técnica, siempre y cuando éstos sean adecuadamente almacenados, manipulados y transportados; así como aplicados en condiciones normales. En la práctica, las diferencias en los materiales, clima y condiciones de la obra en donde se aplicarán los productos se recomienda hacer una prueba in situ, no se puede deducir ninguna garantía respecto a la comercialización o adaptabilidad del producto a una finalidad particular, así como ninguna responsabilidad contractual. Los derechos de propiedad de las terceras partes deben ser respetados.

Antes de su uso del producto se recomienda solicitar la ficha técnica.



CPA ADITIVOS

CALIDAD PARA TU PROYECTO

CON CERTIFICADO UNI:



(resistencia a la compresión y fluidez)